

LOGEMENTS COLLECTIFS, BÂTIMENTS TERTIAIRES, ERP



ACCESSOIRES DE SÉCURITÉ POUR PRÉDALLE
BOÎTES DE RÉSERVATIONS RÉZASURE
POUR LA SÉCURISATION DE VOS TRÉMIES OU RÉSERVATIONS

RECTOR[®]

FACILITEZ LA RÉALISATION DE VOS RÉSERVATIONS

Les chutes de plain-pied constituent selon la CNAM (Caisse Nationale d'Arrêt Maladie) jusqu'à 40% des accidents du secteur du Bâtiment avec une incapacité de travail de 1 à 3 jours en moyenne.

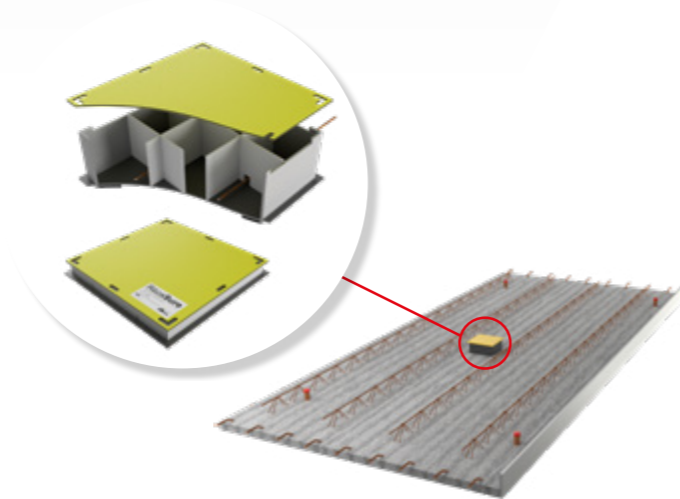
Rector a donc travaillé sur l'intégration de boîtes de réservations sécurisées qui, intégrées à une Prédalle, garantissent la sécurité des réservations et des petites trémies.

Livrées et intégrées dans vos prédalles Rector, les boîtes de réservations Rézasure simplifient la mise en place des réservations pour le passage des réseaux sanitaires, chauffage ou VMC, en garantissant la sécurité des hommes. Fermées, ces boîtes supportent le poids d'une personne qui peut alors marcher dessus sans risquer de passer au travers.

COFFRAGE SÉCURISÉ & SIMPLIFIÉ

Un tournevis permet d'ouvrir la boîte et d'assembler les cloisons de renfort pour garantir un coffrage solide avant le bétonnage de la dalle : ainsi, votre réservation est propre et à la bonne dimension !

Après le bétonnage de la dalle de compression, le fond des boîtes Rézasure servira de fond de coffrage. La découpe se réalise facilement avec une scie cloche pour le passage des réseaux réalisés par les corps d'états techniques (électricien, chauffagiste, sanitaire, etc). Une fois les réseaux posés, le bétonnage des réservations est grandement facilité.



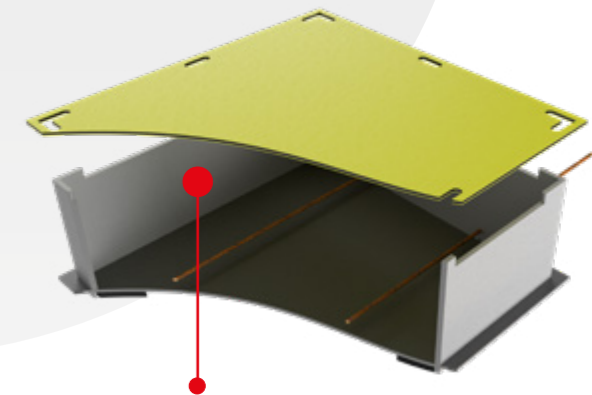
FLASHEZ POUR
VOIR LE TUTO DE
MISE EN ŒUVRE !

DOMAINE D'EMPLOI

L'intégration des boîtes de réservations Rézasure se réalise sur des dalles en béton dont l'épaisseur est comprise entre 18 et 25 cm. Les Rézasure sont donc compatibles avec toutes les prédalles BA Rector.

Elles assurent la sécurité des trémies ayant une ouverture comprise entre 16x16 cm et 60x60 cm.

Les Rézasure peuvent être installées au centre, sur les bords des prédalles et même dans les angles grâce à l'intégration des barres de renforts.



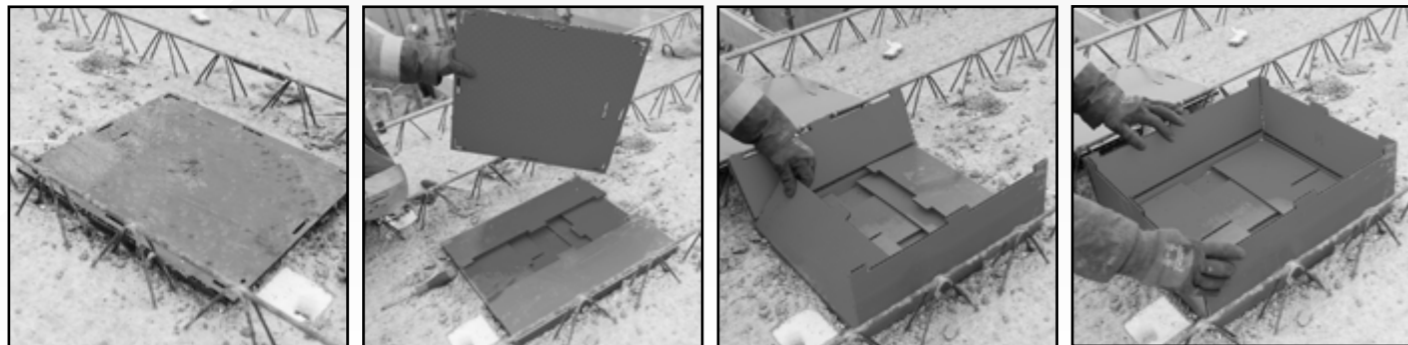
Pour les plus grandes dimensions, des barres d'acier intégrées en usine et disposées en fond de boîte renforcent la résistance de la Rézasure.

CARACTÉRISTIQUES TECHNIQUES

HAUTEUR DE DALLE (CM)	DIMENSIONS (L X l EN CM)	
20	16 x 16	
	20 x 20	
	30 x 30	
	30 x 60	
	40 x 20	
	40 x 40	
	40 x 60	
	50 x 50	
	60 x 60	
	23	20 x 20
30 x 30		
30 x 60		
40 x 20		
40 x 40		
40 x 60		
50 x 50		
60 x 60		
25		20 x 20
		30 x 30
	30 x 60	
	40 x 20	
	40 x 40	
	40 x 60	
	50 x 50	
	60 x 60	

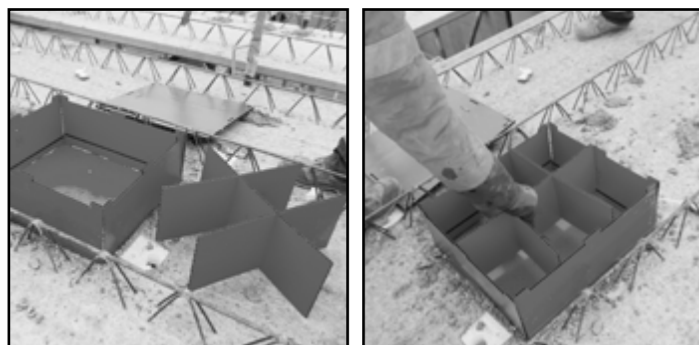
ÉTAPES DE MISE EN ŒUVRE

1. DÉPLIAGE DE LA BOÎTE



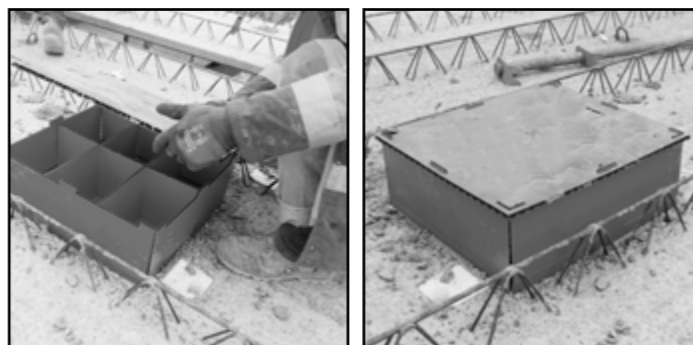
- Dévisser le couvercle à l'aide d'un tournevis cruciforme. Puis déplier la Rézasure pour coffrer la réservation.
NB : Dans le cas de boîtes > 30 x 30, mettre les cloisons avec les encoches au niveau des barres d'acier.

2. MISE EN PLACE DES RENFORTS



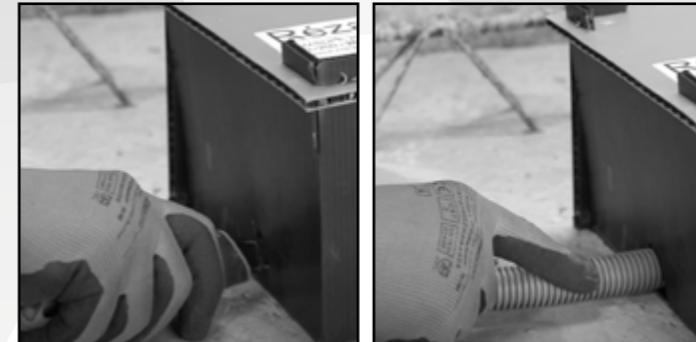
- Mettre en place les cloisons de renforcement au centre de la Rézasure.

3. FERMETURE DE LA BOÎTE



- Fermer la Rézasure avant le coulage de la dalle de compression.

4. PASSAGE DES INCORPORATIONS

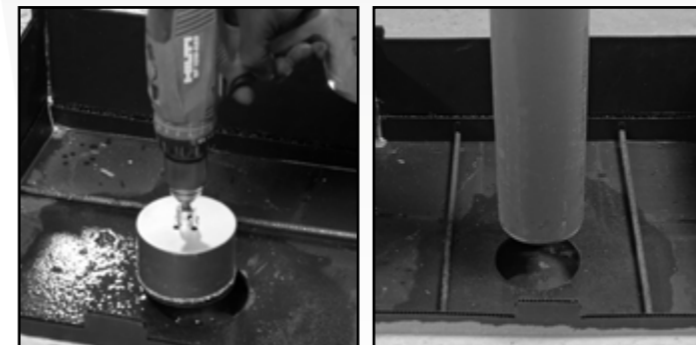


- Mettez en place les différentes incorporations (électriques, chauffage, ventilation, climatisation, etc.)

5. BÉTONNAGE DE LA DALLE



6. DÉCOUPE ET PASSAGE DES RÉSEAUX

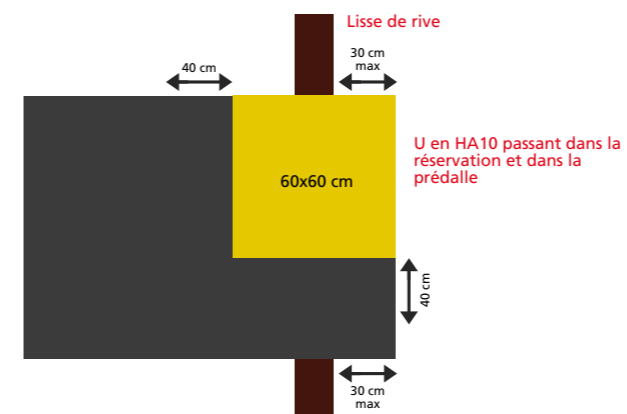


- Opérations réalisées par le sanitaire / chauffagiste / électricien.

7. BÉTONNAGE DE LA RÉSERVATION



POINT DE VIGILANCE : POSITIONNEMENT DES BOÎTES RÉZASURE DANS UN ANGLE DE PRÉDALLE



Pour les boîtes de dimensions 50x50 cm, 60x40 cm et 60x60 cm, il est nécessaire de rajouter une lisse de rive conformément au schéma ci-contre.

VOTRE AVIS COMPTE !
Cliquez sur le site le plus proche
pour laisser un commentaire

SITES DE PRODUCTION

■ 13 BERRE L'ÉTANG

ZAE Parc Euroflory
RD 21 - 505, allée Jean Perrin
13130 BERRE L'ÉTANG
Tél. 04 42 10 82 10 / Fax : 04 42 46 43 89

■ 37 SAINT-PIERRE-DES-CORPS

3, rue de la Poudrerie - CS 10339
37705 ST-PIERRE-DES-CORPS Cedex
Tél. 02 47 44 17 47 / Fax : 02 47 44 31 59

■ 60 LONGUEIL SAINTE-MARIE

670, rue du Bief
60126 LONGUEIL STE-MARIE
Tél. 03 44 38 38 00 / Fax : 03 44 40 57 25

■ 68 MULHOUSE

12, rue Saint-Amarin
68200 MULHOUSE
Tél. 03 89 59 67 59 / Fax : 03 89 59 67 60

■ 27 COURCELLES SUR SEINE

Voie Jean Luc Recher - ZA du Catillon
27940 COURCELLES SUR SEINE
Tél. 02 32 53 54 55
Fax : 02 32 52 99 35

■ 38 VOREPPE

CS 1015 - 220 route de Voiron - RD 1075
38343 VOREPPE Cedex
Tél. 04 76 50 84 44 / Fax : 04 76 56 68 83

■ 63 RAVEL

4, Le Mas
63190 RAVEL
Tél. 04 73 73 38 00 / Fax : 04 73 73 38 01

■ 79 CELLES-SUR-BELLE

Rue Pierre Billard - ZI des Chaillettes
79370 CELLES-SUR-BELLE
Tél. 05 49 79 80 12 / Fax : 05 49 32 90 88

■ 31 TOURNEFEUILLE

9, boulevard Marcel Paul
31170 TOURNEFEUILLE
Tél. 05 34 36 98 25 / Fax : 05 34 36 98 26

■ 44 COUËRON

8, route St Etienne de Montluc
La Croix Gicquiaud
44220 COUËRON
Tél. 02 40 86 58 77 / Fax : 02 40 38 02 46

■ 67 WEYERSHEIM

24, rue du Ried
67720 WEYERSHEIM
Tél. 03 88 69 21 01 / Fax : 03 88 69 27 37

■ 86 DANGÉ SAINT ROMAIN

94, route de Piolant
86220 DANGÉ SAINT ROMAIN
Tél. 05 49 86 44 19

AGENCES ET DÉPÔTS

■ 33 SAINT LOUBÈS

2, Avenue du Vieux Moulin - BP 5
33451 SAINT LOUBÈS Cedex
Tél. 05 56 77 26 47 / Fax. 05 56 77 26 43

■ 57 HAGONDANGE

Z.A. du Nouveau Monde
57300 HAGONDANGE
Tél. 03 87 51 58 59 / Fax : 03 87 51 82 83

■ 34 SAINT-THIBÉRY

Z.A. La Crouzette
34630 SAINT-THIBÉRY
Tél. 04 67 11 93 52 / Fax : 04 67 01 29 89

■ 91 AVRAINVILLE

Angle CD 26 - RN 20 - Les Cheminets
91630 AVRAINVILLE
Tél. 01 64 91 92 00 / Fax : 01 64 92 08 96

■ 54 LUDRES

Z.I. - 762, rue Pierre et Marie Curie
54710 LUDRES
Tél. 03 83 25 75 05 / Fax : 03 83 26 17 51

SIÈGE SOCIAL

■ RECTOR LESAGE SAS - 16, rue de Hirtzbach - B.P. 2538 68058 MULHOUSE Cedex - Tél. 03 89 59 67 50 - info@rector.fr

Pour trouver l'agence,
le dépôt ou l'unité de production
le plus proche :

www.rector.fr

MIEUX CONSTRUIRE ENSEMBLE

 **RECTOR**[®]