



PCS POUTRES
DE COMMANDE
STANDARDISÉES

POUR LA MAISON INDIVIDUELLE
ET LA MAISON INDIVIDUELLE GROUPEE

RECTOR[®]

DISPONIBLES SOUS 10 JOURS*

Les poutres PCS Rector sont disponibles sous 10 jours ouvrés* après réception de votre commande validant le détail des éléments PCS (longueurs et quantités).

**EXPERTISE**

Notre bureau d'Etudes Rector dimensionne avec précision les éléments fabriqués dans nos usines pour garantir qualité et sécurité sur votre chantier.

**LA LOGISTIQUE RECTOR®**

RECTOR® vous propose un service logistique adapté s'assurant du bon déroulement tout au long de votre projet.

LIVRAISON

Reposez-vous sur l'expertise de notre réseau de distribution pour la maîtrise de votre planning de livraison.

**PLANS DE POSE DÉTAILLÉS**

En fonction de la complexité de votre chantier, Rector vous fournit un plan de pose détaillé avec identification des produits et des accessoires.

**ACCOMPAGNEMENT TECHNIQUE CHANTIER**

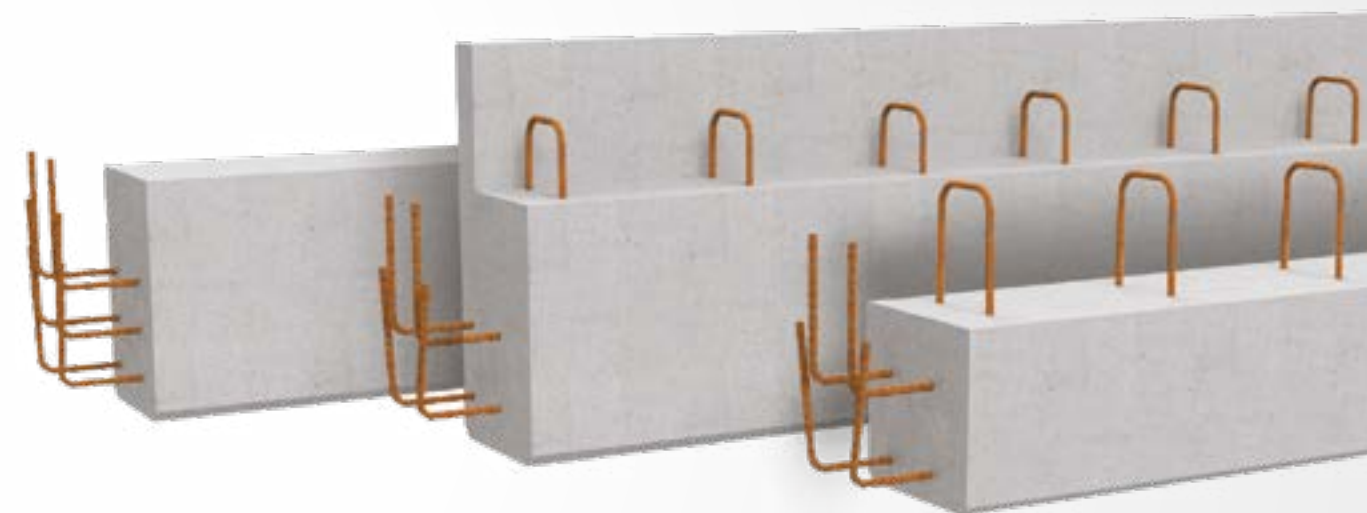
A chaque étape du chantier, notre équipe pluridisciplinaire est à votre service pour toute problématique de mise en œuvre, de logistique ou de résolution de point singulier.






*sous réserve du taux de charge de nos sites de production.

*sous réserve du taux de charge de nos sites de production

Poutres PCS



CARACTÉRISTIQUES PRODUIT

TYPE DE POUTRES	DÉNOMINATION (l x h en cm)	LONGUEURS (pas de 10 cm)	POIDS (kg/ml)
 Poutres Associées avec Cadres Dépassants sans becquet	Poutre PCS 20x20	de 0,60 à 6,50 m	100 kg/ml
	Poutre PCS 20x25	de 0,60 à 6,50 m	125 kg/ml
	Poutre PCS 20x30	de 0,60 à 6,50 m	150 kg/ml
	Poutre PCS 20x35	de 0,60 à 6,50 m	175 kg/ml
 Poutres Associées avec Cadres Dépassants avec becquet	Poutre PCS 20x20B	de 0,60 à 6,50 m	121 kg/ml
	Poutre PCS 20x25B	de 0,60 à 6,50 m	146 kg/ml
	Poutre PCS 20x30B	de 0,60 à 6,50 m	171 kg/ml
	Poutre PCS 20x35B	de 0,60 à 6,50 m	196 kg/ml
 Poutres Lisses Sans Cadres Dépassants	Poutre PCS 20x35L	de 0,60 à 6,50 m	175 kg/ml
	Poutre PCS 20x40L	de 0,60 à 6,50 m	200 kg/ml
	Poutre PCS 20x50L	de 0,60 à 6,50 m	250 kg/ml
	Poutre PCS 20x60L	de 0,60 à 6,50 m	300 kg/ml

GAMME DE POUTRES POUR LA MAISON INDIVIDUELLE ET LA MAISON INDIVIDUELLE GROUPÉE

■ **Les poutres PCS sont des poutres rectangulaires en béton**, avec ou sans becquet. Leur section de base est de 20 cm et elles sont fabriquées de 10 en 10 cm. Le becquet de coffrage de rive facilite l'assemblage avec un plancher et supprime de fait les travaux de coffrage.

■ **Les hauteurs de becquets sont variables** en fonction de l'épaisseur de plancher Rector® (17, 18, 19 ou 20 cm).

■ La gamme de poutres PCS a été spécifiquement étudiée pour optimiser votre chantier et être compatible avec le système de soubassement SIP Rector®.

LIVRÉES EN 10 JOURS

■ **Les poutres PCS peuvent être fabriquées dans un délai de 10 jours ouvrés**, ceci dès la réception de la commande validant le détail des éléments PCS (quantités et longueurs) et sous réserve du taux de charge de nos sites de production.

ISOLATION THERMIQUE

■ **L'accessoire Thermopoutre® est compatible avec les poutres PCS 20x20.** Les rupteurs Thermorefend® sont compatibles avec toutes les poutres PCS. Ils permettent d'isoler la retombée et ainsi réduire entre 1 et 3 % la consommation d'énergie totale de la maison. La fixation de la ThermoPoutre® s'effectue par collage à l'avancement à l'aide de mortier colle, le Thermorefend se pose par emboîtement.

■ L'un ou l'autre sont proposés en fonction de la configuration de votre chantier.



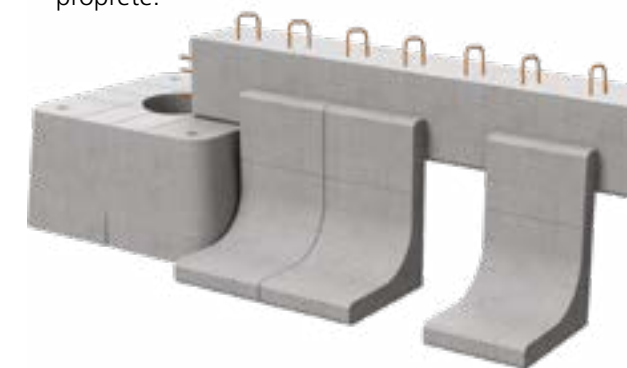
ThermoPoutre®



Thermorefend®

RETENUE DES TERRES

■ **Les murets L** sont des accessoires venant compléter la gamme et disponibles en 2 hauteurs : 40 ou 50 cm. Autostables, ils peuvent être posés sans l'aide d'une grue. Livrés en même temps que les poutres PCS, ils sont positionnés par un seul homme et ne nécessitent pas de zone de béton de propreté.



LE MIEUX **RECTOR®**

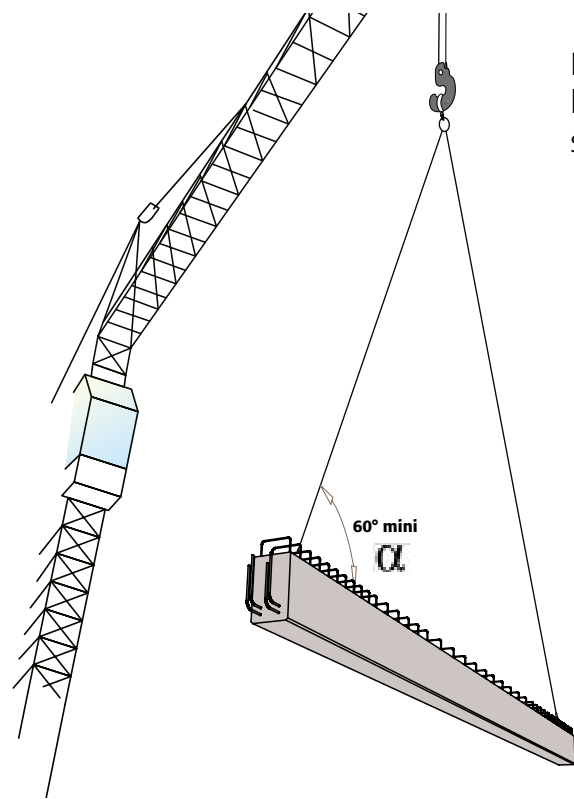
- Gamme complète, standard et optimisée
- Disponible rapidement
- Longueurs de 0,60 à 6,50 m



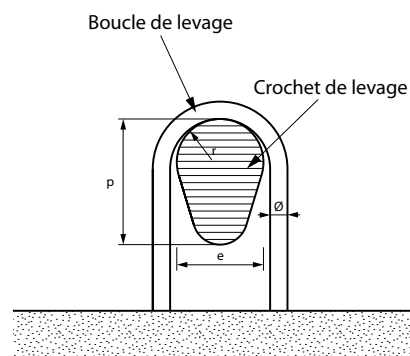
POUTRES PCS

Mise en œuvre

PRÉCONISATIONS DE LEVAGE



Les conditions de levage (par 2 boucles) et notamment l'angle de levage (ou l'angle d'élingage) sont indiquées sur nos plans de préconisation de pose.



Angle d'élingage	0°	45°	60°
Coefficient	1,00	1,08	1,15

■ Coefficients majoration de la charge en fonction de l'angle d'élingage

■ Valeurs minimales et maximales du rayon du crochet

Ø boucle (mm)	r mini (mm)	r maxi (mm)
10	12,00	20,00
12	14,40	24,00
14	16,80	28,00
16	19,20	32,00
20	24,00	40,00
25	30,00	50,00
32	38,40	64,00

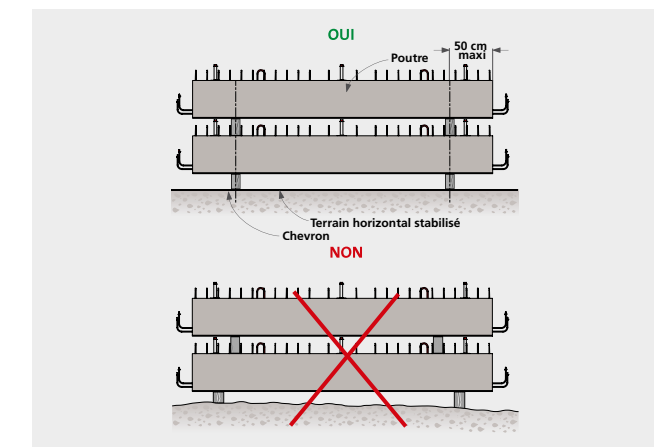
α \ Ø	10	12	14	16	20	25	32
60°	1,98 t	2,85 t	3,88 t	5,07 t	7,92 t	12,38 t	20,28 t
90°	2,29 t	3,29 t	4,48 t	5,85 t	9,15 t	14,29 t	23,41 t

■ Poids maximal de la poutre à lever

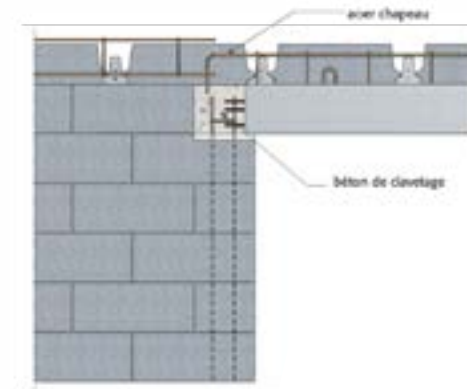
Ø : diamètre de boucle de levage en mm
α : angle de levage en degré «°»

STOCKAGE

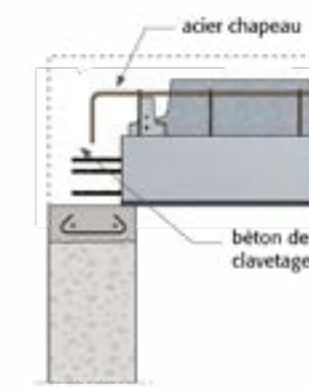
Les poutres sont généralement posées directement à partir du camion. En cas de stockage intermédiaire sur chantier, les poutres doivent être posées sur des chevrons alignés sur une même verticale en respectant les longueurs de porte-à-faux.



APPUI

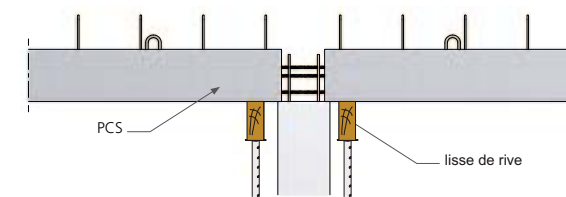


■ Poutre parallèle au mur

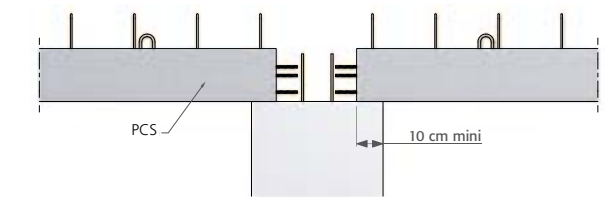


■ Poutre perpendiculaire au mur

L'appui minimum recommandé est de 5 cm sur mur arasé et résistant. A défaut, mettre en place une lisse de rive.



■ Poutre sur poteau (appui minimum : 2,5 cm)



■ Longrine sur pieux (appui minimum : 10 cm)

POSE DES LONGRINES



■ Pose des longrines en périphérie, sur plots coulés ou préfabriqués SIP



■ Pose des aciers complémentaires selon le plan de pose.

ÉTAIEMENT

Les poutres sont dimensionnées par le bureau d'études Rector® qui précisera les informations sur l'étalement à respecter lors de la mise en œuvre. La position et le nombre d'étais nécessaires sont indiqués sur le plan de pose.

CLAVETAGE dans le cas de Plots SIP



■ **Coffrage PSE** : insérer 2 Rectoconnect dans les ouvertures prévues à cet effet, puis enfoncer le coffrage PSE au niveau interne des plots.

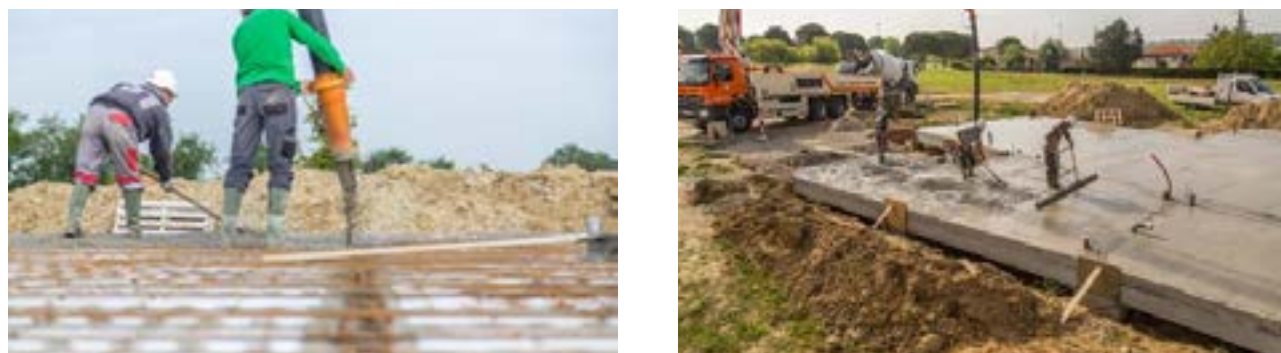


■ **Équerres de coffrage**. Les équerres permettent un positionnement juste des différents éléments de coffrage en périphérie de plancher.

POSE DU PLANCHER



■ Pose des poutrelles et des entrevous. Retrouvez la pose de nos planchers dans le Guide MIEUX CONSTRUIRE, La Référence - La Maison Individuelle.



■ Coulage de la dalle avec les fondations en une seule opération. Dans le cas du SIP, vibrer le béton dans les plots pour une meilleure répartition.

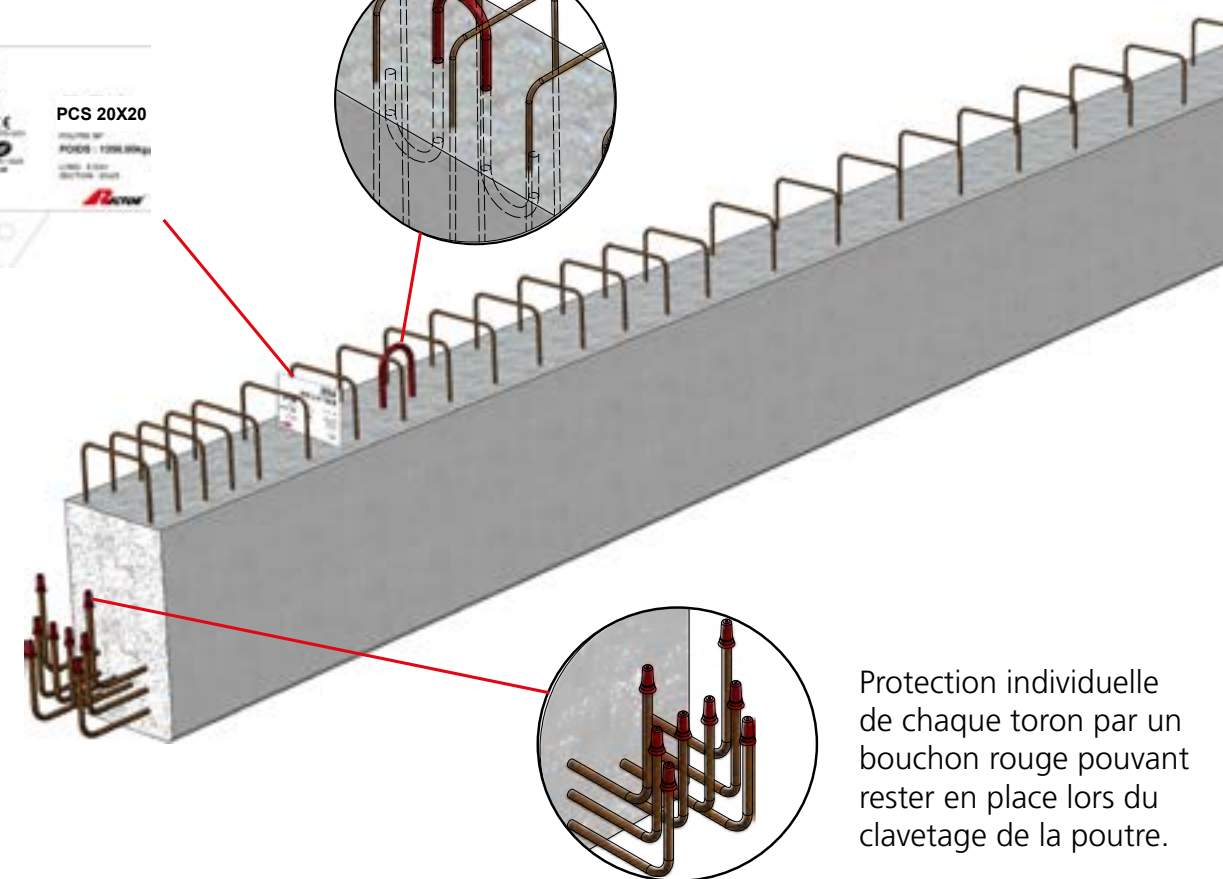
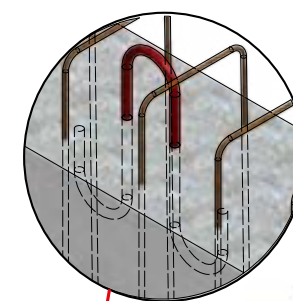
Pour la sécurité de vos collaborateurs,
Rector a développé pour vous le **pack sécurité poutre**.

Celui-ci répond aux exigences de sécurité liées à la protection du personnel présent sur le chantier. Un environnement de travail sûr se traduit par des gains de productivité. Chaque élément sécurisé est clairement identifiable par sa couleur rouge.

Une étiquette claire et précise permettant une identification rapide du produit.



Crochet de levage peint en rouge pour faciliter son repérage.



Protection individuelle de chaque toron par un bouchon rouge pouvant rester en place lors du clavetage de la poutre.

Ce pack contribue à se prémunir de deux risques majeurs :

- Mauvais élingage de la poutre lors du levage
- Blessures liées à des torons non protégés

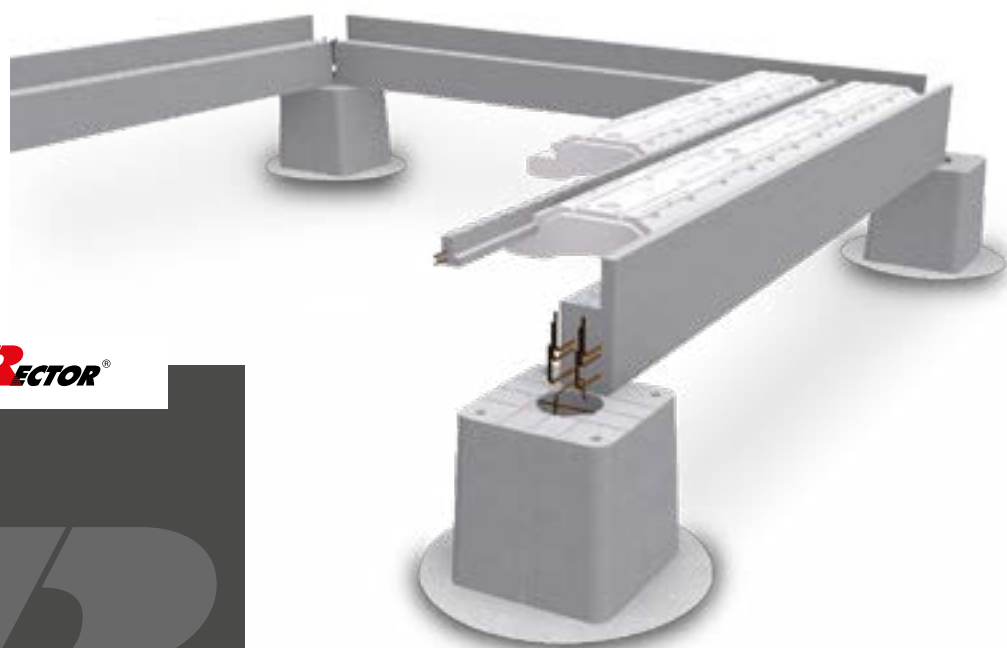


SIP

Découvrez également notre système préfabriqué pour le soubassement

Le plot béton se pose directement sur les pieux dans le cas de fondations profondes.

Ce système est particulièrement adapté dans le cas de terrains difficiles.



LE MIEUX **RECTOR**

- Tout type de terrain
- Planéité parfaite
- Sécurité du montage
- Pose par tout temps
- Rapidité d'exécution



**RETROUVEZ LE SIP DANS NOTRE GUIDE
MIEUX CONSTRUIRE LA MAISON INDIVIDUELLE**

www.rector.fr/documentations/brochures

ABAQUES

Prédimensionnement Poutres PCS

ABAQUES

Retrouvez dans ce cahier technique des tableaux de prédimensionnement des poutres PCS, en maison RDC ou R+1. Une fois votre projet précisé, il sera validé par le Bureau d'Etudes Rector avant mise en fabrication.

Les calculs de dimensionnement des PCS sont réalisés associés aux planchers RECTOR, leurs commercialisations ne peuvent en être dissociées.

POUTRES FINIES SANS CADRES DÉPASSANTS

- Pose SANS Etais
- Appui mini 5 cm sinon étau de sécurité
- Chapeaux inclus dans la poutre préfabriquée
- Les charges s'entendent G+Q en daN/ml réparties (2/3 G et 1/3Q)
- Toutes zones sismiques



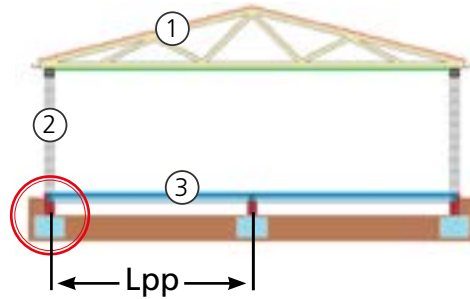
Charges	Portée de la poutre en mètre linéaire											
	1,50	2,00	2,50	3,00	3,50	4,00	4,50	5,00	5,50	6,00	6,40	
100	20/35	20/35	20/35	20/35	20/35	20/35	20/35	20/35	20/35	20/35	20/35	20/35
500	20/35	20/35	20/35	20/35	20/35	20/35	20/35	20/35	20/35	20/35	20/35	20/35
1000	20/35	20/35	20/35	20/35	20/35	20/35	20/35	20/35	20/35	20/35	20/35	20/35
1500	20/35	20/35	20/35	20/35	20/35	20/35	20/35	20/35	20/35	20/35	20/35	20/40
2000	20/35	20/35	20/35	20/35	20/35	20/35	20/35	20/35	20/35	20/35	20/40	20/50
2500	20/35	20/35	20/35	20/35	20/35	20/35	20/35	20/35	20/35	20/40	20/50	20/50
3000	20/35	20/35	20/35	20/35	20/35	20/35	20/35	20/35	20/40	20/50	20/50	20/60
3500	20/35	20/35	20/35	20/35	20/35	20/35	20/35	20/40	20/40	20/50	20/60	20/60
4000	20/35	20/35	20/35	20/35	20/35	20/35	20/35	20/40	20/50	20/60	20/60	20/60
4500	20/35	20/35	20/35	20/35	20/35	20/35	20/40	20/50	20/50	20/60	20/60	
5000	20/35	20/35	20/35	20/35	20/35	20/35	20/40	20/50	20/60	20/60		
5500	20/35	20/35	20/35	20/35	20/35	20/35	20/50	20/50	20/60			
6000	20/35	20/35	20/35	20/35	20/40	20/50	20/60					

Nota : les prédimensionnements seront confirmés par notre Bureau d'Etudes par la réalisation d'un plan de pose, sur lequel seront indiquées les armatures complémentaires.

Prédimensionnement Soubassement Maison RDC

LONGRINES PÉRIPHÉRIQUES SUR PLOTS ASSOCIÉES À UN PLANCHER VIDE SANITAIRE POUR MAISON INDIVIDUELLE DE PLAIN-PIED

- Hypothèses :
- ① Charges toiture : $G + Q = 130+120 \text{ daN/m}^2$
 - ② Charges du mur : $G = 900 \text{ daN/ml}$
 - ③ Charges plancher VS RECTOSTEN : $G + Q = 140+150 \text{ daN/m}^2$
Charges plancher VS AVEC DALLE FLOTTANTE : $G + Q = 200+150 \text{ daN/m}^2$

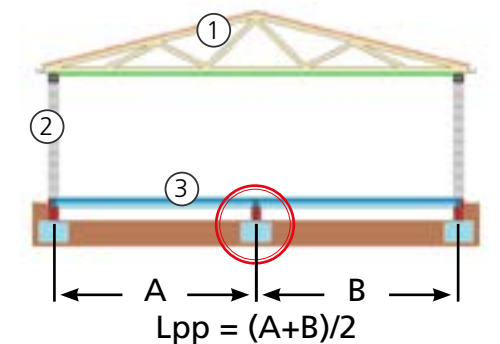


SANS ETAI		Portée entre plots en mètre linéaire (= vide entre appuis)							
Lpp (portée plancher (m))	3	3,5	4	4,5	5	5,5	6	6,4	
PLANCHER RECTOSTEN (avec rupteurs périphériques)									
3	20/20	20/20	20/20	20/25	20/25	20/30	20/35	20/35	
3,5	20/20	20/20	20/20	20/25	20/30	20/30	20/35	20/35	
4	20/20	20/20	20/25	20/25	20/30	20/35	20/35	20/35	
4,5	20/20	20/20	20/25	20/25	20/30	20/35	20/35		
5	20/20	20/20	20/25	20/30	20/30	20/35	20/35		
PLANCHER ENTREVOUS LEGERS* AVEC DALLE FLOTTANTE (sans rupteurs périphériques) * RectoLight ou PrimoLight ou Plastivoute									
3	20/20	20/20	20/20	20/25	20/25	20/30	20/30	20/35	
3,5	20/20	20/20	20/20	20/25	20/25	20/30	20/35	20/35	
4	20/20	20/20	20/20	20/25	20/25	20/30	20/35	20/35	
4,5	20/20	20/20	20/25	20/25	20/30	20/30	20/35	20/35	
5	20/20	20/20	20/25	20/25	20/30	20/35	20/35		
AVEC ETAI		Portée entre plots en mètre linéaire (= vide entre appuis)							
Lpp (portée plancher (m))	3	3,5	4	4,5	5	5,5	6	6,4	
PLANCHER RECTOSTEN (avec rupteurs périphériques)									
3	20/20	20/20	20/20	20/20	20/25	20/30	20/35	20/35	
3,5	20/20	20/20	20/20	20/20	20/25	20/30	20/35	20/35	
4	20/20	20/20	20/20	20/25	20/25	20/30	20/35		
4,5	20/20	20/20	20/20	20/25	20/25	20/30	20/35		
5	20/20	20/20	20/20	20/25	20/30	20/35	20/35		
PLANCHER ENTREVOUS LEGERS* AVEC DALLE FLOTTANTE (sans rupteurs périphériques) * RectoLight ou PrimoLight ou Plastivoute									
3	20/20	20/20	20/20	20/20	20/20	20/20	20/25	20/30	
3,5	20/20	20/20	20/20	20/20	20/20	20/25	20/30	20/35	
4	20/20	20/20	20/20	20/20	20/25	20/30	20/30	20/35	
4,5	20/20	20/20	20/20	20/25	20/25	20/30	20/35	20/35	
5	20/20	20/20	20/20	20/25	20/30	20/35	20/35		

Nota : les prédimensionnements seront confirmés par notre Bureau d'Etudes par la réalisation d'un plan de pose, sur lequel seront indiquées les armatures complémentaires.

LONGRINES DE REFEND SUR PLOTS ASSOCIÉES À UN PLANCHER VIDE SANITAIRE POUR MAISON INDIVIDUELLE DE PLAIN-PIED

- Hypothèses :
- ① Charges toiture : $G + Q = 130+120 \text{ daN/m}^2$
 - ② Charges du mur : $G + Q = 900 \text{ daN/ml}$
 - ③ Charges plancher VS RECTOSTEN : $G + Q = 140+150 \text{ daN/m}^2$
Charges plancher VS AVEC DALLE FLOTTANTE : $G + Q = 200+150 \text{ daN/m}^2$



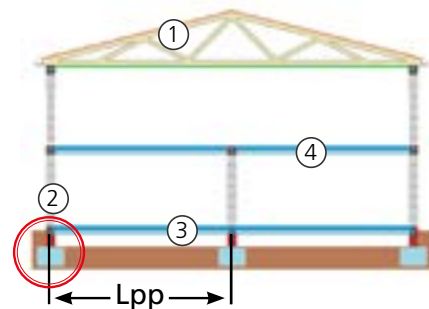
SANS ETAI		Portée entre plots en mètre linéaire (= vide entre appuis)							
Lpp (portée plancher (m))	3	3,5	4	4,5	5	5,5	6	6,4	
PLANCHER RECTOSTEN (avec rupteurs périphériques)									
3	20/20	20/20	20/20	20/20	20/25	20/25	20/30	20/30	
3,5	20/20	20/20	20/20	20/25	20/25	20/25	20/30	20/30	
4	20/20	20/20	20/20	20/25	20/25	20/30	20/30	20/35	
4,5	20/20	20/20	20/25	20/25	20/30	20/30	20/35	20/35	
5	20/20	20/20	20/25	20/25	20/30	20/35	20/35	20/35	
PLANCHER ENTREVOUS LEGERS* AVEC DALLE FLOTTANTE (sans rupteurs périphériques) * RectoLight ou PrimoLight ou Plastivoute									
3	20/20	20/20	20/20	20/25	20/25	20/25	20/30	20/30	
3,5	20/20	20/20	20/20	20/25	20/25	20/30	20/30	20/35	
4	20/20	20/20	20/25	20/25	20/30	20/30	20/35	20/35	
4,5	20/20	20/20	20/25	20/25	20/30	20/35	20/35	20/35	
5	20/20	20/25	20/25	20/30	20/30	20/35	20/35		
AVEC ETAI		Portée entre plots en mètre linéaire (= vide entre appuis)							
Lpp (portée plancher (m))	3	3,5	4	4,5	5	5,5	6	6,4	
PLANCHER RECTOSTEN (avec rupteurs périphériques)									
3	20/20	20/20	20/20	20/20	20/20	20/20	20/20	20/20	
3,5	20/20	20/20	20/20	20/20	20/20	20/20	20/20	20/20	
4	20/20	20/20	20/20	20/20	20/20	20/20	20/20	20/20	
4,5	20/20	20/20	20/20	20/20	20/20	20/20	20/20	20/20	
5	20/20	20/20	20/20	20/20	20/20	20/20	20/20	20/25	
PLANCHER ENTREVOUS LEGERS* AVEC DALLE FLOTTANTE (sans rupteurs périphériques) * RectoLight ou PrimoLight ou Plastivoute									
3	20/20	20/20	20/20	20/20	20/20	20/20	20/20	20/20	
3,5	20/20	20/20	20/20	20/20	20/20	20/20	20/20	20/20	
4	20/20	20/20	20/20	20/20	20/20	20/20	20/20	20/25	
4,5	20/20	20/20	20/20	20/20	20/25	20/25	20/30	20/35	
5	20/20	20/20	20/20	20/20	20/25	20/30	20/35	20/35	

Nota : les prédimensionnements seront confirmés par notre Bureau d'Etudes par la réalisation d'un plan de pose, sur lequel seront indiquées les armatures complémentaires.

Prédimensionnement Soubassement Maison R+1

LONGRINES PÉRIPHÉRIQUES SUR PLOTS ASSOCIÉES À UN PLANCHER VIDE SANITAIRE POUR MAISON INDIVIDUELLE R+1

- Hypothèses :
- ① Charges toiture : $G + Q = 130+120 \text{ daN/m}^2$
 - ② Charges du mur : $G = 1800 \text{ daN/ml}$
 - ③ Charges plancher VS RECTOSTEN : $G + Q = 140+150 \text{ daN/m}^2$
Charges plancher VS AVEC DALLE FLOTTANTE : $G + Q = 200+150 \text{ daN/m}^2$
 - ④ Charges plancher intermédiaire : $G + Q = 140+150 \text{ daN/m}^2$

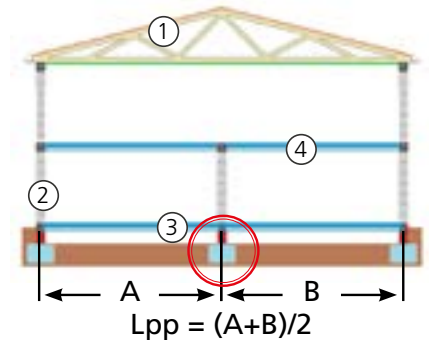


SANS ETAI		Portée entre plots en mètre linéaire (= vide entre appuis)							
Lpp (portée plancher (m))		3	3,5	4	4,5	5	5,5	6	6,4
PLANCHER RECTOSTEN (avec rupteurs périphériques)									
3		20/20	20/20	20/25	20/30	20/35	20/35		
3,5		20/20	20/25	20/30	20/30	20/35			
4		20/20	20/25	20/30	20/35	20/35			
4,5		20/20	20/25	20/30	20/35	20/35			
5		20/20	20/30	20/30	20/35				
PLANCHER ENTREVOUS LEGERS* AVEC DALLE FLOTTANTE (sans rupteurs périphériques) * RectoLight ou PrimoLight ou Plastivoute									
3		20/20	20/20	20/25	20/30	20/30	20/35	20/35	
3,5		20/20	20/20	20/30	20/30	20/35	20/35	20/35	
4		20/20	20/25	20/30	20/30	20/35	20/35		
4,5		20/20	20/25	20/30	20/35				
5		20/20	20/25	20/30	20/35				
AVEC ETAI		Portée entre plots en mètre linéaire (= vide entre appuis)							
Lpp (portée plancher (m))		3	3,5	4	4,5	5	5,5	6	6,4
PLANCHER RECTOSTEN (avec rupteurs périphériques)									
3		20/20	20/20	20/25	20/30	20/35			
3,5		20/20	20/25	20/30	20/30	20/35			
4		20/20	20/25	20/30	20/35				
4,5		20/20	20/25	20/30	20/35				
5		20/25	20/30	20/30	20/35				
PLANCHER ENTREVOUS LEGERS* AVEC DALLE FLOTTANTE (sans rupteurs périphériques) * RectoLight ou PrimoLight ou Plastivoute									
3		20/20	20/20	20/25	20/30	20/30	20/35	20/35	
3,5		20/20	20/25	20/30	20/30	20/35	20/35		
4		20/20	20/25	20/30	20/35	20/35			
4,5		20/20	20/25	20/30	20/35				
5		20/20	20/30	20/30	20/35				

Nota : les prédimensionnements seront confirmés par notre Bureau d'Etudes par la réalisation d'un plan de pose, sur lequel seront indiquées les armatures complémentaires.

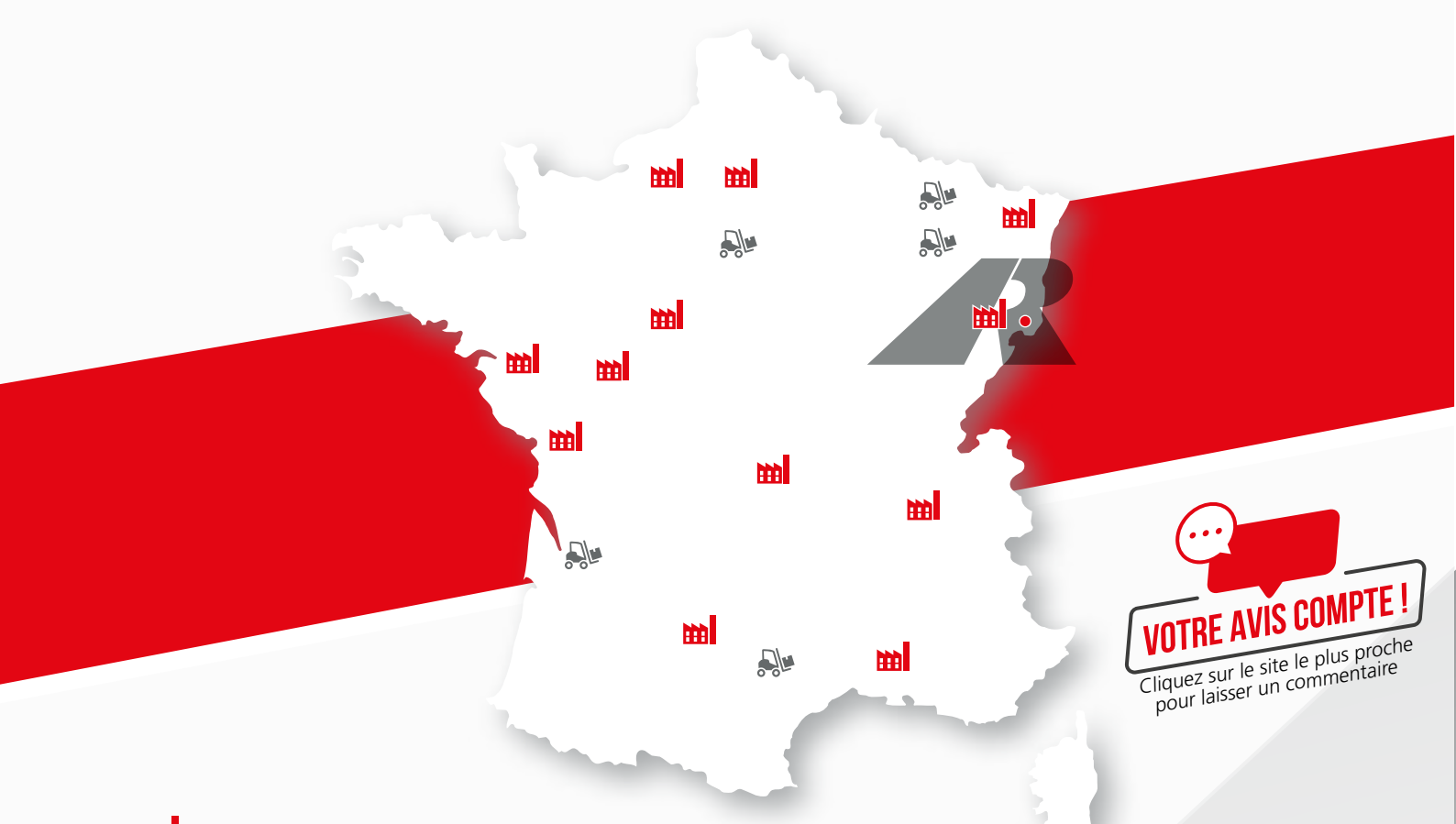
LONGRINES DE REFEND SUR PLOTS ASSOCIÉES À UN PLANCHER VIDE SANITAIRE POUR MAISON INDIVIDUELLE DE R+1

- Hypothèses :
- ① Charges toiture : $G + Q = 130+120 \text{ daN/m}^2$
 - ② Charges du mur : $G = 1800 \text{ daN/ml}$
 - ③ Charges plancher VS RECTOSTEN : $G + Q = 140+150 \text{ daN/m}^2$
Charges plancher VS AVEC DALLE FLOTTANTE : $G + Q = 200+150 \text{ daN/m}^2$
 - ④ Charges plancher intermédiaire : $G + Q = 140+150 \text{ daN/m}^2$



SANS ETAI		Portée entre plots en mètre linéaire (= vide entre appuis)							
Lpp (portée plancher (m))		3	3,5	4	4,5	5	5,5	6	6,4
PLANCHER RECTOSTEN (avec rupteurs périphériques)									
3		20/20	20/20	20/25	20/25	20/30	20/30	20/35	20/35
3,5		20/20	20/20	20/25	20/30	20/30	20/35	20/35	
4		20/20	20/25	20/25	20/30	20/35	20/35		
4,5		20/20	20/25	20/30	20/30	20/35	20/35		
5		20/20	20/25	20/30	20/35	20/35			
PLANCHER ENTREVOUS LEGERS* AVEC DALLE FLOTTANTE (sans rupteurs périphériques) * RectoLight ou PrimoLight ou Plastivoute									
3		20/20	20/20	20/25	20/25	20/30	20/35	20/35	
3,5		20/20	20/25	20/25	20/30	20/35	20/35		
4		20/20	20/25	20/25	20/30	20/35	20/35		
4,5		20/25	20/30	20/35					
5		20/25	20/35						
AVEC ETAI		Portée entre plots en mètre linéaire (= vide entre appuis)							
Lpp (portée plancher (m))		3	3,5	4	4,5	5	5,5	6	6,4
PLANCHER RECTOSTEN (avec rupteurs périphériques)									
3		20/20	20/20	20/20	20/25	20/30	20/30	20/35	20/35
3,5		20/20	20/20	20/25	20/30	20/30	20/35	20/35	20/35
4		20/20	20/20	20/25	20/30	20/35	20/35	20/35	
4,5		20/20	20/20	20/30	20/30	20/35	20/35		
5		20/20	20/25	20/30	20/35	20/35			
PLANCHER ENTREVOUS LEGERS* AVEC DALLE FLOTTANTE (sans rupteurs périphériques) * RectoLight ou PrimoLight ou Plastivoute									
3		20/20	20/20	20/20	20/25	20/30	20/35	20/35	20/35
3,5		20/20	20/20	20/25	20/30	20/35	20/35	20/35	
4		20/20	20/25	20/30	20/30	20/35	20/35		
4,5		20/25	20/30	20/35					
5		20/25	20/35						

Nota : les prédimensionnements seront confirmés par notre Bureau d'Etudes par la réalisation d'un plan de pose, sur lequel seront indiquées les armatures complémentaires.



VOTRE AVIS COMPTE !

Cliquez sur le site le plus proche pour laisser un commentaire

SITES DE PRODUCTION

■ **13 BERRE L'ÉTANG**
ZAE Parc Euroflory
RD 21 - 505, allée Jean Perrin
13130 BERRE L'ÉTANG
Tél. 04 42 10 82 10 / Fax : 04 42 46 43 89

■ **37 SAINT-PIERRE-DES-CORPS**
3, rue de la Poudrerie - CS 10339
37705 ST-PIERRE-DES-CORPS Cedex
Tél. 02 47 44 17 47 / Fax : 02 47 44 31 59

■ **60 LONGUEIL SAINTE-MARIE**
670, rue du Bief
60126 LONGUEIL STE-MARIE
Tél. 03 44 38 38 00 / Fax : 03 44 40 57 25

■ **68 MULHOUSE**
12, rue Saint-Amarin
68200 MULHOUSE
Tél. 03 89 59 67 59 / Fax : 03 89 59 67 60

■ **27 COURCELLES SUR SEINE**
Voie Jean Luc Recher
ZA du Catillon
27940 COURCELLES SUR SEINE
Tél. 02 32 53 54 55 / Fax : 02 32 52 99 35

■ **38 VOREPPE**
CS 1015 - 220, route de Voiron - RD 1075
38343 VOREPPE Cedex
Tél. 04 76 50 84 44 / Fax : 04 76 56 68 83

■ **63 RAVEL**
4, Le Mas
63190 RAVEL
Tél. 04 73 73 38 00 / Fax : 04 73 73 38 01

■ **79 CELLES-SUR-BELLE**
Rue Pierre Billard - ZI des Chaillettes
79370 CELLES-SUR-BELLE
Tél. 05 49 79 80 12 / Fax : 05 49 32 90 88

■ **31 TOURNEFEUILLE**
9, boulevard Marcel Paul
31170 TOURNEFEUILLE
Tél. 05 34 36 98 25 / Fax : 05 34 36 98 26

■ **44 COUËRON**
8, route St Etienne de Montluc
La Croix Gicquiaud
44220 COUËRON
Tél. 02 40 86 58 77 / Fax : 02 40 38 02 46

■ **67 WEYERSHEIM**
24, rue du Ried
67720 WEYERSHEIM
Tél. 03 88 69 21 01 / Fax : 03 88 69 27 37

■ **86 DANGÉ SAINT ROMAIN**
94, route de Piolant
86220 DANGÉ SAINT ROMAIN
Tél. 05 49 86 44 19

AGENCES ET DÉPÔTS

■ **33 SAINT LOUBÈS**
2, Avenue du Vieux Moulin - BP 5
33451 SAINT LOUBÈS Cedex
Tél. 05 56 77 26 47 / Fax. 05 56 77 26 43

■ **57 HAGONDANGE**
Z.A. du Nouveau Monde
57300 HAGONDANGE
Tél. 03 87 51 58 59 / Fax : 03 87 51 82 83

■ **34 SAINT-THIBÉRY**
Z.A. La Crouzette
34630 SAINT-THIBÉRY
Tél. 04 67 11 93 52 / Fax : 04 67 01 29 89

■ **91 AVRAINVILLE**
Angle CD 26 - RN 20 - Les Cheminets
91630 AVRAINVILLE
Tél. 01 64 91 92 00 / Fax : 01 64 92 08 96

■ **54 LUDRES**
Z.I. - 762, rue Pierre et Marie Curie
54710 LUDRES
Tél. 03 83 25 75 05 / Fax : 03 83 26 17 51

SIÈGE SOCIAL

■ **RECTOR LESAGE SAS** - 16, rue de Hirtzbach - B.P. 2538 68058 MULHOUSE Cedex - Tél. 03 89 59 67 50 - info@rector.fr

Pour trouver l'agence,
le dépôt ou l'unité de production
le plus proche :

www.rector.fr

MIEUX CONSTRUIRE ENSEMBLE

