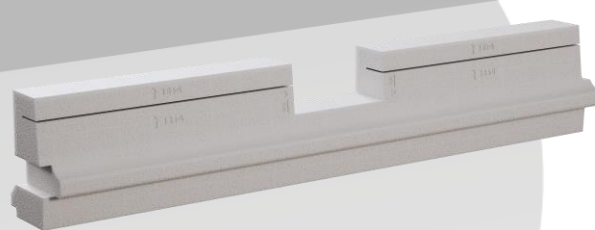


FICHE TECHNIQUE **THERMOMAX® RIVE 16/20**



DESCRIPTION

Le rupteur thermique THERMOMAX® RIVE 16/20 permet de traiter le pont thermique en rive de plancher sur la hauteur totale du plancher. Le rupteur est sécable afin de s'adapter à la hauteur du plancher (16 ou 20 cm).

DOMAINE D'EMPLOI

Principalement utilisé en plancher intermédiaire et plancher haut de bâtiments de 1^{ère} Famille, le rupteur thermique THERMOMAX® RIVE 16/20 est à associer aux entrevous RECTOLIGHT®, PLASTIVOUTE ou entrevous béton.

CARACTÉRISTIQUES

Longueur	1 220 mm
Largeur	147 mm
Hauteur	215 mm
Poids unitaire	0,49 kg
Hauteur coffrante	16 ou 20 cm
Classement au feu	E (ancien M1)

CODE ARTICLE

RUR-THM16-20R

CODE EAN

3700389800228

CERTIFICATION

Avis Technique
N° 3.1/16-886_V2

CONDITIONNEMENT

Palettisation	Film rétractable transparent + palette bois
Nb de pièces par palette	110 (11 paquets de 10 pièces)
Chargement	22 palettes par camion / 2 420 pièces par camion

CONDITIONS DE STOCKAGE

Stockage des palettes à plat : maximum 3 hauteurs. Ne pas stocker d'autres produits sur les palettes. Température de stockage -20°C / +50°C.

En cas de retrait du film étirable, rassembler les produits restants avec un film ayant les mêmes caractéristiques (résistance, opacité...).

MANUTENTION

La manipulation des palettes se fera uniquement à l'aide de dispositifs à fourches. Les élingues sont à proscrire.

Toute palette ayant subi un choc important (chute, coup de fourche...) devra faire l'attention d'un contrôle avant la mise en œuvre.

MISE EN ŒUVRE

Se référer aux consignes de pose et les respecter.

Tout produit présentant un défaut ne doit pas être utilisé : fissure, manque de matière, coin cassé, défaut de rectitude > 5 mm, etc.

CODE ARTICLE

RUR-THM16-20R

CODE EAN

3700389800228

CERTIFICATION

Avis Technique
N° 3.1/16-886_V2

En savoir plus sur www.rector.fr | Pour plus d'informations, envoyez un email à info@rector.fr
Rector Lesage SAS 16 rue de Hirtzbach - 68058 Mulhouse - Tél 03 89 59 67 50

Document fourni par RECTOR LESAGE - La reproduction même partielle du présent document, sans notre autorisation écrite préalable, est interdite (Loi du 11 mars 1957). Notre responsabilité ne saurait d'aucune manière être engagée dans l'hypothèse d'une application non conforme à nos renseignements. Les informations figurant dans ce document sont le fruit de notre expérience à la date de sa rédaction et nous nous réservons la faculté de le faire évoluer. Il vous appartient de vérifier que vous utilisez le dernier document en vigueur et que vous utilisez ce produit pour l'usage auquel il est destiné et dans le respect de la réglementation en vigueur dans le pays concerné. Le produit est garanti conformément à la fiche en vigueur au jour de la signature de la commande. Il est indispensable de consulter nos équipes techniques pour tout complément d'information ou tout usage ou mise en œuvre non préconisé ou pour toute utilisation spécifique. Notre responsabilité ne saurait être engagée pour toute utilisation ou mise en œuvre non conforme aux informations contenues dans cette fiche, les consignes de pose et/ou le plan de pose qui vous est spécifique.

© Rector Lesage SAS. Tous droits réservés. Fiche Technique THERMOMAX Rive 16/20. Janvier 2023

